

WAT-660E(G3.8) 超小型 モノクロカメラ

目立たず場所を選ばない超小型設計、組込みに最適

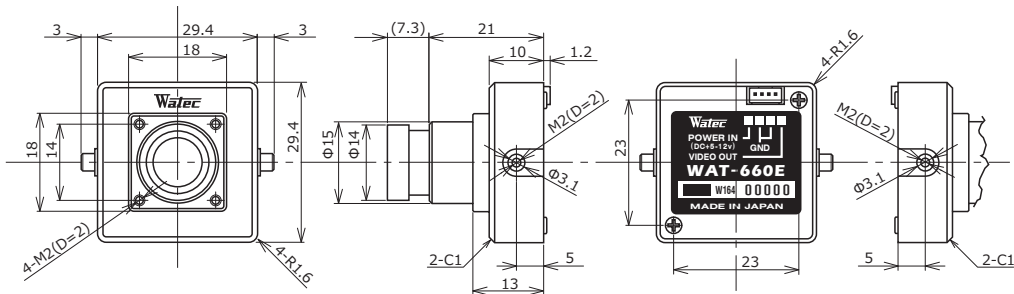
NEW



特 徴

- 最低被写体照度 0.002lx F2.0 (AGC ON=42dB, Shutter=OFF)
- 入力電源 DC+5 - 12V に対応
- 標準レンズ (G3.8) の他、豊富なオプションレンズをラインナップ

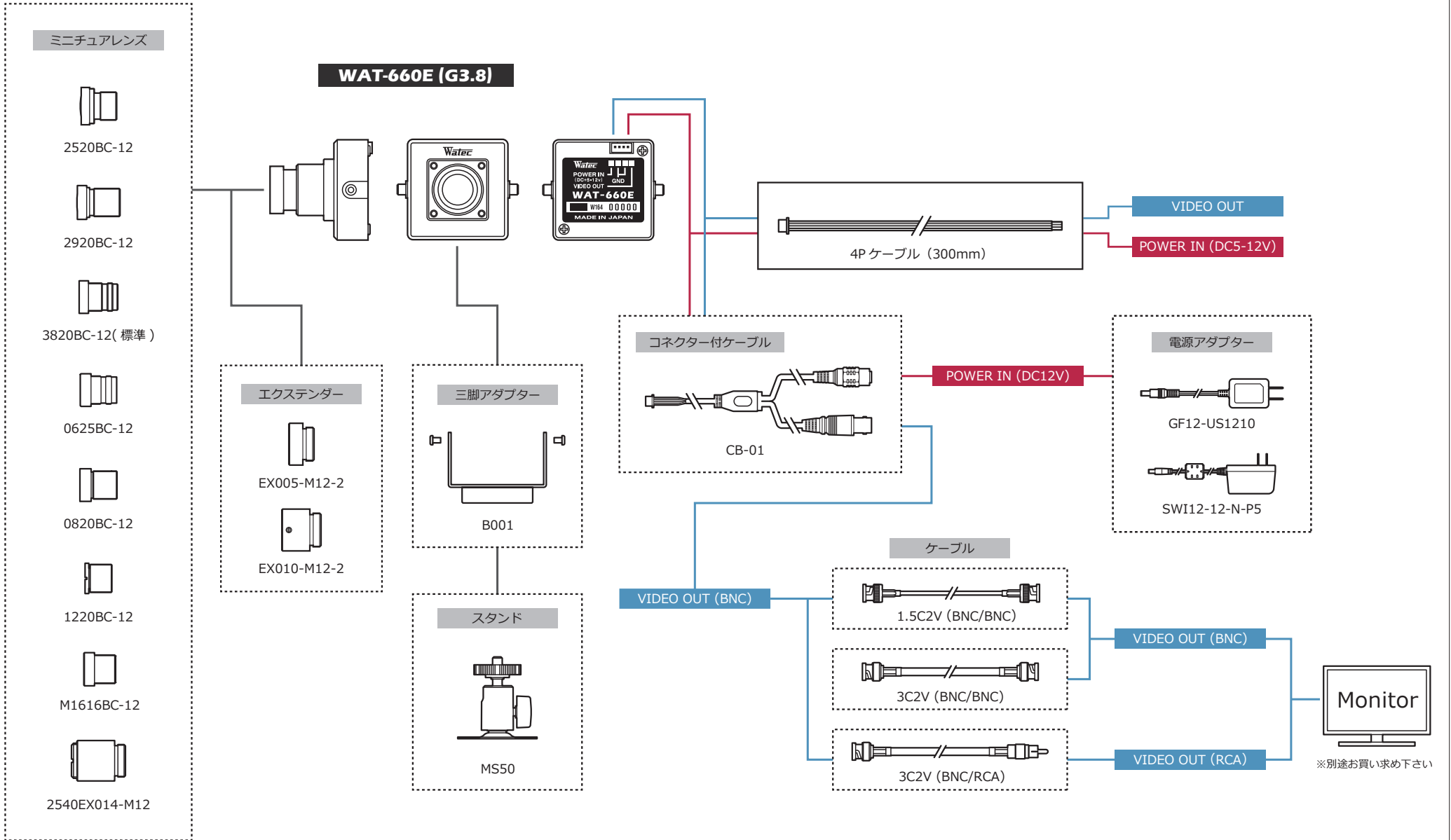
外形寸法図



仕 様

ビデオ規格		EIA	CCIR
撮像素子		1/4 型 CMOS イメージセンサー	
有効画素数		648(H) × 488(V)	
セルサイズ		5.6μm(H) × 5.6μm(V)	
同期方式		内部同期	
走査方式		プログレッシブ	
映像出力		コンポジットビデオ: 1.0 V(p-p) 75Ω (不平衡)	
解像度 (H)		480TV 本以上 (画面中央)	
最低被写体照度		0.002 lx F2.0 (AGC ON=42dB, Shutter=OFF)	
S/N		52dB 以上 (AGC OFF=0dB, γ=1.0)	
機能設定		-	
AE モード	電子シャッター	-	
	電子アイリス	1/60 - 1/100000 (秒)	1/50 - 1/100000 (秒)
AGC	ON	0 - 42dB	
	OFF	-	
MGC		-	
ガンマ特性		γ≒0.45	
ビデオレベル		100IRE	
ノイズリダクション		-	
ワイドダイナミックレンジ		-	
レンズアイリス		-	
逆光補正		BLC	
白点補正		-	
輪郭補正		-	
霧補正		-	
デジタルズーム		-	
プライバシーマスク		-	
ミラー反転		-	
フリーズ		-	
動体検出		-	
ネガポジ反転		-	
インターフェース		4P コネクタ (コンポジットビデオ, 電源入力)	
電源電圧		DC+5V - 12V	
消費電力		0.45W/90mA(DC+5V), 0.45W/37.5mA(DC+12v)	
動作 / 保管温度		-10 - +50℃ / -30 - +70℃	
動作 / 保管湿度		95%RH 以下 (結露しないこと)	
レンズマウント		M12 P=0.5	
標準レンズ		3820BC-12 (f3.8 F2.0)	
質量		約 33g	
付属品		4P ケーブル	

付属品 オプション品

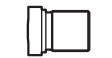


ミニチュアレレンズ

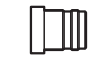
WAT-660E (G3.8)



2520BC-12



2920BC-12



3820BC-12(標準)



0625BC-12



0820BC-12



1220BC-12



M1616BC-12



2540EX014-M12

エクステンダー



EX005-M12-2



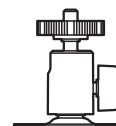
EX010-M12-2

三脚アダプター



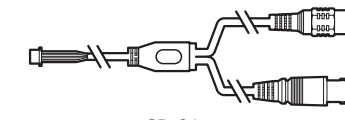
B001

スタンド



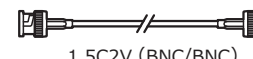
MS50

コネクター付ケーブル



CB-01

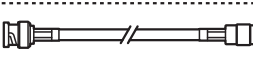
ケーブル



1.5C2V (BNC/BNC)



3C2V (BNC/BNC)



3C2V (BNC/RCA)

電源アダプター



GF12-US1210



SWI12-12-N-P5

VIDEO OUT (BNC)

VIDEO OUT (BNC)

VIDEO OUT (RCA)



※別途お買い求め下さい